

# ANMELDEFORMULAR

# ARTdeSUISSE+2027

# BASEL

## BASEL ART CENTER

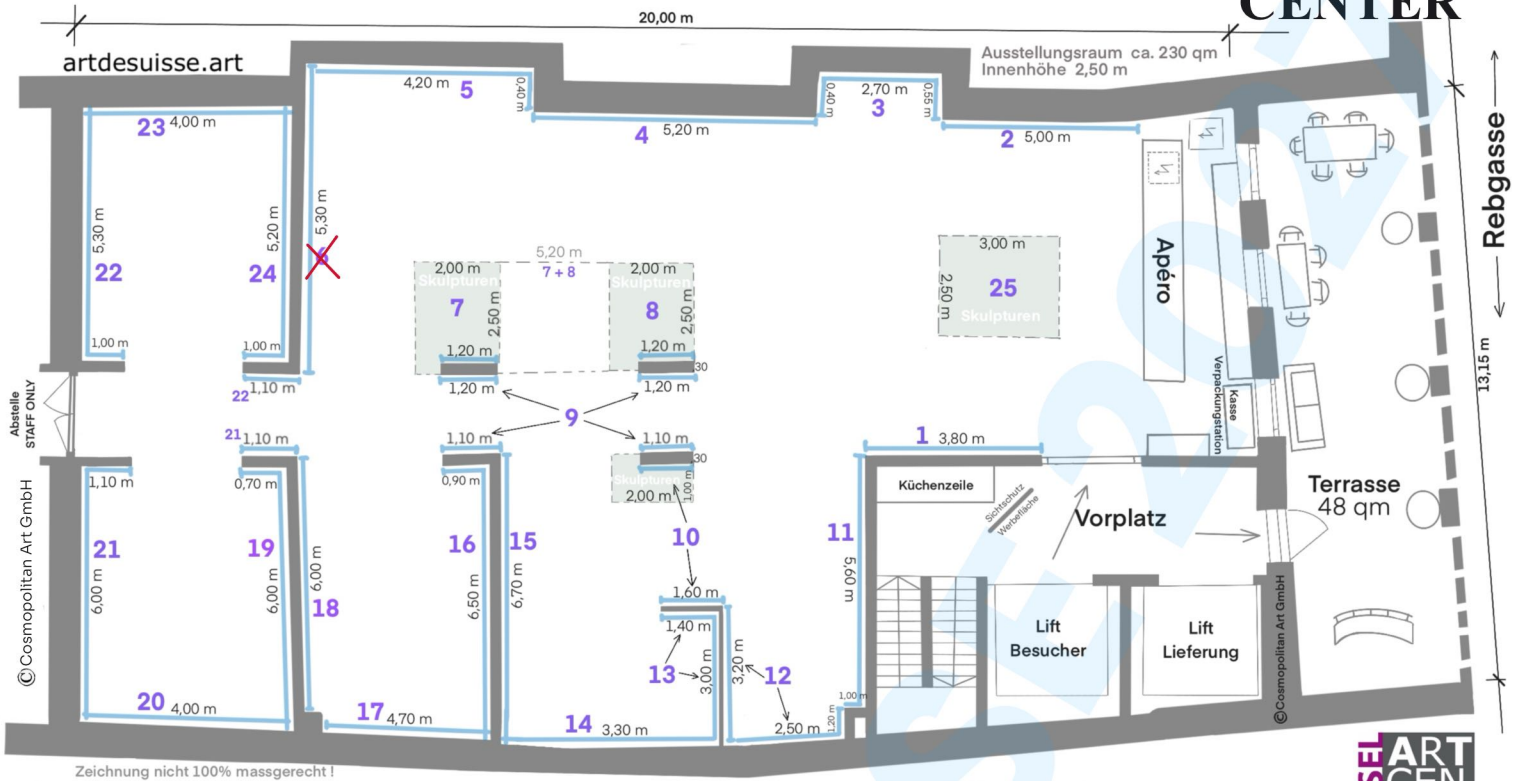
**FRÜHLINGSAUSGABE**  
**18. – 21. März 2027**

**Herbstausgabe**  
**04. – 07. Nov. 2027**

**BEWERBUNG / ANTRAG zur Zulassung als Aussteller/in**







Zeichnung nicht 100% massgerecht!

## BASEL ART CENTER

Wandfläche gesamt 116,3 qm - Innenhöhe 2,50 m

## Belegung

Ausstellungsflächen (Nr.)	ART		WANDBREITE gesamt (Meter)	PREIS (CHF)	FRÜHLINGS-AUSGABE	HERBST-AUSGABE
	GEMÄLDE	SKULPTUREN			18. - 21. März 2027	04. - 07. Nov. 2027
ALLE inkl. Stromanschluss						
AUSWAHL BITTE ANKREUZEN						
1	Gemälde, Foto, Installation		3,80	750	Reserviert	
2	Gemälde, Foto, Installation		5,00	970		
3	Gemälde, Foto		3,60	690		
4	Gemälde, Foto, Installation		5,20	980	Reserviert	
5	Gemälde, Foto, Installation		4,60	890		Reserviert
6	Gemälde, Foto, Installation		5,30	990	Reserviert	Reserviert
7	Gemälde, Foto, und / oder Skulpturen (Nutzfläche)	2,50 x 2,00	1,20	450	—	
8	Gemälde, Foto, und / oder Skulpturen	2,50 x 2,00	1,20	450	—	
7 + 8	Gemälde, Foto, und Skulpturen (Nutzfläche)	2,50 x 5,20	2,40	790	Reserviert	
9	Gemälde, Foto (4x 1,20 / 1,10)		4,60	820		
10	Gemälde, Foto, und / oder Skulpturen (Nutzfläche)	2,00 x 1,00	2,70	590		
11	Gemälde, Foto, Installation		6,60	1.190		
12	Gemälde, Foto		5,70	1.030		
13	Gemälde, Foto		4,40	790		
14	Gemälde, Foto		3,30	590	Reserviert	
15	Gemälde, Foto, Installation		6,70	1.190		
16	Gemälde, Foto		7,40	1.330		
17	Gemälde, Foto		4,70	850		
18	Gemälde, Foto, Installation		6,00	1.080		
19	Gemälde, Foto		6,70	1.190		
20	Gemälde, Foto		4,00	720	Reserviert	
21	Gemälde, Foto, Installation		7,10	1.280		
22	Gemälde, Foto, Installation		6,30	1.130		
23	Gemälde, Foto		4,00	720	Reserviert	
24	Gemälde, Foto		6,20	1.100		
25	Skulpturen (Nutzfläche)	3,00 x 2,50		690		



# Preisliste

## ARTdeSUISSE

## Basel 2027

Pro Aussteller/in werden zusätzlich 90 CHF erhoben.

Damit werden weitere PR-Kampagnen wie Plakate, Online-Katalog und anderen Werbemassnahmen finanziert. Mit dieser Zahlung leisten alle Aussteller/innen einen proportionalen Beitrag - unabhängig von der Grösse oder Menge der Ausstellungsfläche.

**WICHTIG:** Ab dem 1. Januar 2027 müssen wir die Rechnungen mit 8,1 % MwSt ausstellen. Reservierungen, die bis zum 31. Dezember 2026 nicht bezahlt wurden, werden entsprechend mit 8,1 % MwSt neu in Rechnung gestellt.

Stand 24. 06. 2026

## WAS SIE ERWARTET – BASEL ART CENTER

Das Basel Art Center in Kleinbasel ist eine etablierte Institution für zeitgenössische Kunst und trägt wesentlich zur Dynamik des aufstrebenden Kunstquartiers zwischen Rhein und Messe bei. Seit seiner Gründung im Jahr 2014 hat es sich als inspirierender Ort der Kreativität und kulturellen Vielfalt etabliert.

Der Standort an der Rebgrasse 31 bietet mit einer grosszügigen Ausstellungsfläche von über 230 Quadratmetern, einer Raumhöhe von 2,50 Metern mit einer grosszügigen Loggia ideale Voraussetzungen für vielfältige Ausstellungsformate. Die flexibel nutzbaren, professionell beleuchteten Räume schaffen einen hochwertigen Rahmen für Malerei, Skulptur, Installation, Fotografie, etc.

Sowohl etablierte Künstler/innen als auch aufstrebende Talente finden hier eine Plattform, um ihre Werke einem breiten Publikum zu präsentieren. Darüber hinaus versteht sich das Basel Art Center als lebendigen Treffpunkt für Kunstinteressierte und als Ort des Austauschs über aktuelle Entwicklungen in der Kunstszene.

### Ausstattung & Leistungen

- Exklusive Medienpräsenz in ausgewählten regionalen Publikationen und auf etablierten Social-Media-Plattformen
- Hochwertige Plakatkampagnen an strategisch relevanten Standorten in Basel
- Gezielte Kommunikation über renommierte Kultur- und Veranstaltungskalender (Print und digital)
- Stilvolle Vernissage mit Apéro (Fingerfood, ausgewählte Weine und Prosecco/Sekt (Cinque Sensi, Neerach), alkoholfreie Getränke)
- Gratisgetränke für Sie und Ihre Gäste während der gesamten Ausstellungsdauer (Kaffee, Wasser, Weiss- und Rotweine, Sekt)
- Individuell gestaltete Präsentationselemente (personalisierte Banner und Namensschilder) und eine exklusive Präsenz im Ausstellungskatalog (zwei Doppelseiten pro Aussteller/in)
- Hochwertig produzierter Ausstellungskatalog in digitaler Form (kann zum Selbstkostenpreis beim Ausstellungsveranstalter bestellt werden)
- Versand von 50 personalisierten Einladungskarten/Flyern per Post
- Professionelle Betreuung der Ausstellung – Ihre Anwesenheit ist nicht erforderlich
- Bereitstellung der Verkaufsinfrastruktur inklusive Verpackungsservice
- Auf Wunsch vollständige Verkaufsabwicklung durch Cosmopolitan Art GmbH (inkl. TWINT und gängiger Kreditkarten)

### Weiteres

- 1 Stuhl, bzw. Sitzgelegenheit sowie ein kleines Tischchen für jede/n KünstlerIn vorhanden
- Leitern, einige Skulpturensockel und Tische (beschränkte Anzahl)
- Eine voll ausgestattete Küche (kochen vor Ort ist NICHT gestattet)
- Lagerraum
- Unterstützung bei der Hängung (Petersburger Hängung wird nicht akzeptiert)





Terrasse 48 qm



- 2 Stellplätze zum Ausladen mit Rampe**  
(30 Min. Zeitslots)
- 1 Personen- + 1 Lastaufzug
  - WLAN
  - Galeriebeleuchtung
  - alle Plätze inkl. Stromanschluss
  - 20 weiße Sessel
  - 80 Stühle, 7 Tische
  - Leitern
  - 25 Beistelltischchen
  - 15 weiße Sockel/Stelen zwischen 60 cm und 120 cm zur Präsentation von Skulpturen / Objekten
  - Alarmanlage



## TEILNAHMEBEDINGUNGEN

**VERKAUF KUNSTWERKE** Die Verkaufsprovision beträgt 10% des Verkaufspreises. Die Abwicklung des Verkaufs kann durch den/die Teilnehmer/in auch selbständig getätigt werden. Ein eigenes Kreditkartensystem wird empfohlen.

**ZAHLUNGSKONDITIONEN** Nach Eingang Ihres ausgefüllten und unterschriebenen Anmeldeformulars wird die Rechnung ausgestellt und verschickt. Nach dem Zahlungseingang bei ARTdeSUISSE gilt die Reservierung als bestätigt. Danach erhalten Sie das Ausstellungsreglement und weitere Unterlagen. Zahlungen dürfen nur direkt vom Vertragspartner erfolgen. Zahlungen von Konten Dritter werden nicht akzeptiert.

**GARANTIE** Im Falle einer Verschiebung oder Absage der gebuchten Veranstaltung wird Ihre Einzahlung vollständig zurückerstattet.

**STORNIERUNG** durch Künstler/innen

Bis zur Deadline erhalten Sie bei einer Stornierung eine Rückerstattung von 50% des bezahlten Betrags. Bei einem Rücktritt nach der Deadline werden dem/der Aussteller/in die Standkosten NICHT rückerstattet.

**WEITERES** Der Veranstalter behält sich vor, Antragsteller/innen abzulehnen.

Der Veranstalter ist für die Auswahl der Aussteller/innen allein verantwortlich. Es besteht kein Anspruch auf Zulassung zur Teilnahme und abgewiesene Anträge/Bewerbungen bedürfen keiner Begründung.

Die Montage und Präsentation der Kunstwerke ist Aufgabe der der/die Aussteller/in.

Es ist erlaubt in die Wände zu bohren und Nägel einzuschlagen. Die Dübel müssen am Ende der Ausstellung entfernt werden - Löcher müssen NICHT verschlossen werden.

Preisauszeichnungspflicht: der/die Aussteller/in ist verpflichtet, die Verkaufspreise der Kunstwerke in Schweizer Franken (CHF) anzugeben.

Die Preise müssen in leicht zugänglicher und gut lesbarer Form bekanntgegeben werden (Vorlage für die Preisschilder werden nach der Anmeldung versendet). Bilder dürfen nicht auf dem Boden stehend präsentiert werden. Für fehlerhaft oder unzureichend angegebene Daten, Abbildungen, Fotos und Texte übernimmt der Veranstalter bzw. dessen Dienstleister keine Verantwortung.

Der Veranstalter kann keinerlei Garantien für den Geschäftserfolg einzelner Aussteller/innen oder für eine bestimmte Anzahl Besucher/innen geben.

Der/die Aussteller/in haftet für jeglichen Schaden, den er/sie, oder eine von ihm/ihr beauftragte Person an Ständen, Installationen, Personen oder Gütern Dritter verursacht.

Sämtliche Schadenersatzansprüche werden vom Veranstalter abgelehnt. Der Veranstalter haftet nicht für entgangenen Verkaufsgewinn jeglicher Ursache.

Der Veranstalter haftet nicht für Verlust, Beschädigung, Zerstörung, Verschwinden, Diebstahl der ausgestellten oder nicht ausgestellten Exponate, der Materialien, Standmaterialien oder persönlichen Gegenstände.

Die Versicherung der Kunstwerke und des persönlichen Mobiliars ist Sache der Aussteller/in.

Der/die Aussteller/in verpflichtet sich, die aktuellen Vorgaben zur Durchführung und Anlieferung / Abholung einzuhalten.

Standbelegung: Sollte der/die Aussteller/in am Aufbau-tag nicht gemäss Anlieferungstermine am Veranstaltungsort erscheinen, so kann der Veranstalter frei über die Ausstellungsfläche verfügen.

Der/die Aussteller/in darf die ihm/ihr zustehende Fläche NICHT Dritten zur Nutzung überlassen.

Der/die Aussteller/in erklärt, dass er das Teilnahmebedingungen gelesen hat, es in seiner Gesamtheit akzeptiert und einwilligt, dass Fotos und Videos von seiner Person und seinen Kunstwerken in Medien und sozialen Netzwerken verwendet werden dürfen.

Gerichtsstand: Bezirksgericht Dielsdorf.



.....  
Datum / Ort

.....  
Unterschrift

Mit seiner/ihrer Unterschrift bestätigt die verantwortlich zeichnende Person den vorstehenden Text gelesen und verstanden zu haben. Die Richtigkeit der hier gemachten Angaben wird hiermit in allen Teilen bestätigt, sowie die daraus resultierende Verantwortung vollumfänglich und verbindlich akzeptiert. Die gesamten Teilnahmebedingungen wurden gelesen und werden vollumfänglich anerkannt.

